

A close-up photograph of a white medical examination chair. The chair has a thick, white, padded seat and a matching backrest. The backrest is tilted upwards. The chair is mounted on a white metal frame. On the left side of the frame, there is a control panel with two electrical outlets and a circular button. The background is a plain, light-colored wall. The overall aesthetic is clean and professional.

Ritter®

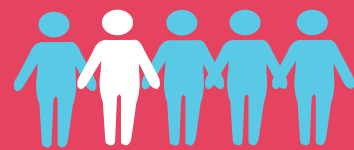
PARA USO MÉDICO

Sillas de exploración® Barrier-Free 224 + 225

Sillas de exploración Barrier-Free® 224 + 225

Sus pacientes están cambiando. En Estados Unidos, el número de personas obesas y de avanzada edad aumenta constantemente, y uno de cada cuatro estadounidenses adultos viven con una discapacidad.¹ Ayudar a los pacientes con movilidad reducida a subirse en las sillas de exploración se ha convertido en una tarea habitual. Como resultado, el personal sanitario que trabaja en centros de salud se encuentra entre los profesionales con mayor riesgo de sufrir trastornos musculoesqueléticos.²

Las camillas de exploración de los ambulatorios suelen tener una altura fija de unos 84 cm (33 pulgadas), por lo que el personal sanitario tiene que ayudar o levantar a los pacientes con movilidad reducida. En algunos casos, los pacientes no pueden subirse a la mesa de exploración, lo que impide el proceso de exploración, disminuye la calidad de la atención recibida y empeora los resultados.



1 de cada 5

Proporción de la población adulta que alcanzará la edad de jubilación en 2030. Por primera vez en la historia de Estados Unidos, se prevé que para 2034 los adultos mayores superen en número a los niños.³



1 de cada 4

Proporción de adultos con algún tipo de discapacidad.⁴



3 veces

Los trabajadores del sector sanitario tienen casi tres veces más probabilidades de sufrir lesiones profesionales que los trabajadores del sector de la construcción.⁵

Podemos ayudar.

Las sillas de exploración Ritter® Barrier-Free de Midmark tienen una altura regulable de 45 cm a 94 cm (18-37 pulgadas), lo que mejora el acceso a la silla y reduce el riesgo de lesiones del personal sanitario. En un estudio reciente, los profesionales sanitarios afirmaron que tenían la sensación de realizar muchísimo menos esfuerzo físico con una silla de exploración de altura regulable que con una mesa de altura fija. De hecho, los profesionales sanitarios han informado de una reducción real de entre el 95 % y el 98 % en el esfuerzo físico percibido cuando utilizan una silla de exploración de altura ajustable en comparación con una mesa de altura fija.⁶



Silla de exploración Ritter® Barrier-Free 225

MEJOR ACCESIBILIDAD

Las sillas de exploración Ritter® Barrier-Free 224 y 225 se han concebido para ofrecer unas alturas máxima y mínima que le permitan proporcionar la mejor atención posible a todos los pacientes, aunque sean personas con discapacidad u otras limitaciones.



El camino hacia una atención mejor empieza por una **mejor obtención de las constantes vitales.**

Las constantes vitales son el comienzo de la interacción entre el paciente y el facultativo, ya que aportan información crítica relacionada con los cambios en la salud del paciente y desempeñan un papel importante en las decisiones de tratamiento del médico. La integración de la historia médica electrónica con las nuevas tecnologías y los dispositivos automatizados puede mejorar enormemente la eficiencia general del proceso. De hecho, trasladar todas las constantes vitales (incluido el peso) al punto de atención mediante un dispositivo automático le permite ahorrar más de un minuto por paciente.

Usar la silla de exploración Ritter® Barrier-Free con un sistema digital automatizado de monitorización de constantes vitales, como el de Midmark®, le permite automatizar la medición de las constantes vitales en el punto de atención, ahorrando tiempo y reduciendo los errores de transcripción. Una vez que se toman las constantes vitales, pueden importarse directamente a la historia médica electrónica.



Sistema digital automatizado de monitorización de constantes vitales de Midmark® con termómetro Exergen® TemporalScanner® y el dispositivo opcional Masimo® SpO₂



Los
accesorios
aportan
versatilidad y
funcionalidad
a la silla de
exploración

CARACTERÍSTICAS ESTÁNDAR



Estribos e inclinación pélvica*
Ayudan a colocar a los pacientes de forma adecuada y cómoda para exploraciones de la parte inferior del cuerpo.



Control de pedal
El control de pedal estándar está diseñado para colocar al paciente de forma rápida y efectiva, y estar siempre al alcance.



Receptáculos resistentes a las manipulaciones*
Los receptáculos a ambos lados de la silla incorporan tomas eléctricas para conectar dispositivos.



Receptores de accesorios
Los receptores estándar permiten integrar accesorios sin necesidad de utilizar herramientas.

CARACTERÍSTICA OPCIONAL



Sistema de rodillos Clean Assist
La base de rodillos retráctil permite mover la silla de manera segura para limpiarla.



ACCESORIOS OPCIONALES



Barandillas+ de apoyo para el paciente
Ayudan a colocar correctamente el brazo del paciente para medir la presión arterial.



Barandillas de apoyo para el paciente
Proporcionan a los pacientes una superficie de agarre continua de 3,1 cm (1,25 pulgadas) de diámetro para subir y bajar de la silla de exploración o cambiar de postura una vez en ella.



Brazos auxiliares
Proporcionan a los pacientes una superficie de agarre estable para subir y bajar de la silla de exploración o cambiar de postura una vez en ella.



Lámpara LED para exploración Ritter® 253
Diseñada con mandos de fácil acceso, una luz de alta intensidad y un punto focal regulable. Está disponible para montar en silla y en pared, y en versión portátil.



Apoyos articulados para las rodillas
El exclusivo diseño de rótula permite un rango máximo de ajuste para asegurar un soporte óptimo de las rodillas y las piernas.



Bandeja colectora de residuos de acero inoxidable
Ideal para intervenciones en la parte inferior del cuerpo u otros casos en los que deban eliminarse fluidos y residuos.



Unidad auxiliar para suministros
Ofrece almacenaje adicional para instrumentos médicos voluminosos. Podrá tener paños, batas y elementos similares al alcance de su mano.



Reposapiés con almohadilla extragruesa
Mejore la comodidad del paciente durante los exámenes médicos con el accesorio de reposapiés con almohadilla extragruesa.

* No disponible en el modelo 224-001

ESPECIFICACIONES

CARACTERÍSTICAS

La Ritter® 224 tiene una sección trasera asistida por un muelle neumático con un mecanismo de respaldo de fácil acceso, mientras que la Ritter® 225 dispone de un sistema de respaldo eléctrico. Ambos modelos tienen alturas máxima y mínima regulables, incorporan almohadas, estribos ocultos que se pueden bloquear en una de sus cuatro posiciones laterales, anaqueles extensibles de reposapiés para aumentar la longitud de la silla, portarrollos de papel ocultos bajo el reposacabezas, almacenaje para un rollo de papel de 53,3 cm x 8,9 cm de diámetro (24 x 3,56 pulgadas), bandeja colectora de residuos de poliestireno*, pedal de control y patas de nivelación.

* Bandeja colectora de residuos no disponible para el modelo 224-001.

Peso máximo del paciente: 500 lb (227 kg)
 Altura: Altura del asiento sin comprimir: 46 cm mínimo / 94 cm máximo (18"/37")
 Dimensiones del acolchado sin costuras: 71 cm de ancho x 152 cm de alto (28" x 60")
 Longitud con el reposapiés (40,6 cm, 16") extendido: 193 cm (76")
 Inclinación pélvica: 5 1/5°
 Cajón calefactado: 24,6 W
 Temperatura del cajón calefactado: Entre 33 °C (92 °F) y 44 °C (112 °F) con un voltaje de entrada de 115 V CA, a 21 °C (70 °F) de temperatura ambiente
 Portarrollos de papel: admite rollos de papel de 61 cm x 9 cm (24" x 3,56")
 Consumo eléctrico del receptáculo: 4 A
 Tomas de corriente eléctricas de uso hospitalario en los lados
 Peso de la silla: 185 kg (409 lb)
 Peso de envío: 211 kg (465 lb)

Clasificaciones eléctricas:
 224-001: 115 V CA, 50/60 Hz, 9 A
 224-002: 115 V CA, 50/60 Hz, 11,5 A
 224-003: 115 V CA, 50/60 Hz, 11,5 A
 225-002: 115 V CA, 50/60 Hz, 11,5 A
 225-003: 115 V CA, 50/60 Hz, 11,5 A

ACCESORIOS

Barandillas+ de apoyo para el paciente
 Barandillas de apoyo para el paciente
 Brazos auxiliares
 Unidad auxiliar para suministros
 Apoyos articulados para las rodillas
 Bandeja colectora de residuos de acero inoxidable
 Lámpara LED para exploración Ritter® 253
 Reposapiés con almohadilla extragruosa
 Control manual con cable (solo modelo 225)

COLORES DE TAPICERÍA ESTÁNDAR

-  Niebla 813
-  Piedra 814
-  Camino tranquilo 858
-  Mineral de hierro 851
-  Gris lunar 845
-  Obsidiana 857
-  Oasis 843
-  Azul relajante 855
-  Sueño 847
-  Mineral 844
-  Aguas curativas 848
-  Jardín sombreado 853
-  Cítrico 849
-  Retiro de arena 850
-  Cobre curativo 846
-  Arándano 859
-  Lino oscuro 856
-  Café con leche 860
-  Marrón oscuro 852
-  Tierra oscuro 854

COLORES DE LA TAPICERÍA ULTRAFREE*

-  Piedra 865
-  Camino tranquilo 868
-  Obsidiana 867
-  Puerto 861
-  Campo de trigo 862
-  Especia 863
-  Arándano 869
-  Lino oscuro 866
-  Café con leche 870
-  Rama 864

*ULTRALEATHER® de Ultrafabrics

TABLA COMPARATIVA RITTER® 224/225

	Altura del asiento (sin comprimir) 45,7 cm (18")	Capacidad de peso de 295 kg (500 lb)	Base mecánica	Receptores de accesorios de riel estándar	Respaldo mecánico	Sistema de rodillos Clean Assist	Active Sensing Technology®	Calentador de cajón e inclinación pélvica	Tomas de corriente a prueba de manipulaciones	Bandeja colectora de residuos
225-002	•	•	•	•	•		•	•	•	•
225-003	•	•	•	•	•	•	•	•	•	•
224-001	•	•	•	•						
224-002	•	•	•	•			•	•	•	•
224-003	•	•	•	•		•	•	•	•	•

FUENTES

- 01 <https://www.census.gov/newsroom/press-releases/2018/cb18-41-population-projections.html>; <https://pubmed.ncbi.nlm.nih.gov/31851800/>; <https://www.cdc.gov/ncbddd/disabilityandhealth/infographic-disability-impacts-all.html#:~:text=61%20million%20adults%20in%20>
- 02 <https://www.bls.gov/iif/factsheets/msds.htm>
- 03 <https://www.census.gov/newsroom/press-releases/2018/cb18-41-population-projections.html>
- 04 <https://www.cdc.gov/ncbddd/disabilityandhealth/infographic-disability-impacts-all.html#:~:text=61%20million%20adults%20in%20>
- 05 <https://www.bls.gov/charts/injuries-and-illnesses/number-and-rate-of-nonfatal-work-injuries-by-industry.htm>
- 06 Reducing Risk: Fragala G. Reducing Occupational Risk to Ambulatory Caregivers. Workplace Health Saf. Septiembre de 2016;64(9):414-9. doi: 10.1177/2165079916642776. Epub 12 de mayo de 2016. PMID: 27174130



Conforme a la norma CARB 93129.2, fase 2, y a TSCA, sección VI (productos aplicables).

Los ejemplos de colores mostrados son una representación aproximada del material original. El color real podría variar ligeramente. Antes de realizar su pedido, le recomendamos que se ponga en contacto con el servicio de atención al cliente Midmark Customer Experience a través del 1.800.MIDMARK para solicitar una muestra.

Midmark es una empresa certificada según las normas ISO 13485 e ISO 9001. Ciertos productos no están incluidos. Consulte la lista completa en: midmark.com/ISO

Exergen y TemporalScanner son marcas comerciales de Exergen Corporation.

Para solicitar más información, póngase en contacto con el distribuidor de Midmark, o bien llame al teléfono 1.800.MIDMARK. Si llama desde fuera de Estados Unidos, marque el teléfono 1.937.526.3662 o visite nuestra web: midmark.com.

© 2023 Midmark Corporation, Versailles, Ohio, Estados Unidos
Productos sujetos a cambios de mejora sin previo aviso.
Impreso en EE. UU.

007-10154-03 Rev. C1 (12/23)

Ritter®