



PARA USO MÉDICO

Sillón de procedimientos 631

A small version of the Midmark logo, consisting of the stylized cross symbol and the word "midmark", is printed on the side of the chair's base near a control knob.

midmark

Atención de primera para todos los pacientes



Para atender las cambiantes necesidades de los pacientes y abordar el aumento de procedimientos en consulta, en Midmark apostamos por diseñar entornos que mejoran la calidad asistencial. ¿Se suma a la revolución de una sanidad accesible y centrada en los pacientes?

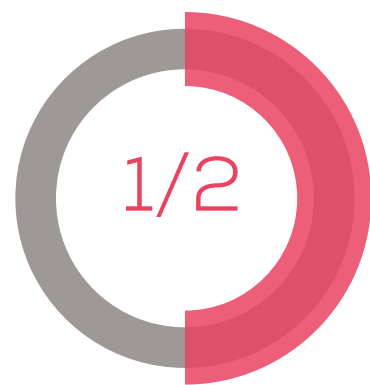


Preparación inmediata para el futuro de la atención al paciente

La atención sanitaria está cambiando: cada vez hay más pacientes, más procedimientos en consulta y una mayor demanda de accesibilidad. La obesidad, el envejecimiento demográfico y las discapacidades van en aumento, lo que plantea nuevos desafíos diarios a los profesionales sanitarios. Quizá considere que su equipo actual es adecuado, pero seguramente haya margen para satisfacer mejor las necesidades de sus pacientes. **De hecho, el 73 % de los adultos estadounidenses siente que el sistema sanitario no cubre sus necesidades en al menos un sentido.**¹

¿SUS SILLONES DE PROCEDIMIENTOS CUMPLEN LA NORMATIVA?

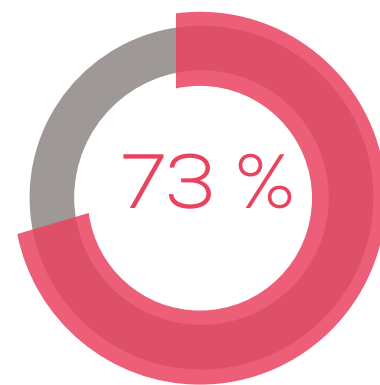
En el 2024, la Junta de Acceso de EE. UU. (USAB) promulgó una nueva normativa² con criterios de diseño para equipos de diagnóstico médico que garanticen la accesibilidad para personas con discapacidad. El Ministerio de Justicia de EE. UU. está sopesando implantar un reglamento complementario en el que se proponga adoptar dicha normativa.



Proporción de los encuestados que indicaron que es muy importante cumplir la normativa de la USAB.³

LOS EQUIPOS INACCESIBLES SALEN CAROS

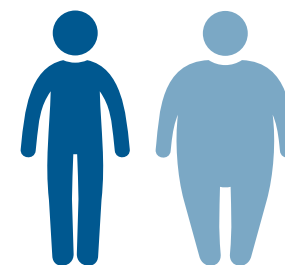
La falta de accesibilidad física puede perjudicar la calidad de la atención prestada, lo que se traduce en una asistencia tardía e incompleta, diagnósticos erróneos, agravación de la discapacidad inicial y una mayor probabilidad de contraer enfermedades secundarias.



Porcentaje de los adultos estadounidenses que sienten que el sistema sanitario no cubre sus necesidades en al menos un sentido.¹



Sus pacientes están cambiando



Para el 2030, casi 1 de cada 2 adultos padecerá obesidad.⁴

80
millones

En el 2020, casi 60 millones de estadounidenses tenían más de 65 años. Para el 2050, se prevé que esa cifra ascienda a más de 80 millones.⁵

70
millones

En el 2022, más de 70 millones de estadounidenses informaron tener una discapacidad⁶

SE ESTÁN REALIZANDO MÁS PROCEDIMIENTOS EN CONSULTA

81 millones

Número de procedimientos realizados en consulta en el 2023.⁷

44 %

En el 2023, casi la mitad de los procedimientos de Estados Unidos se realizaron en una consulta.⁷

18 %

Aumento previsto del número de procedimientos en consulta para el 2032.⁸



ESCANEAR
PARA MÁS
INFORMACIÓN


El futuro de la atención al paciente es ahora


Contar con el equipo adecuado en la sala de procedimientos puede marcar la diferencia tanto en los resultados de los pacientes como en la seguridad de los sanitarios. Ofrecer espacios de procedimientos accesibles en la consulta es esencial sobre todo para los pacientes con movilidad reducida. Por desgracia, muchos de los sillones de procedimientos que se comercializan hoy en día pueden dificultar el acceso a los pacientes. **Le presentamos el sillón de procedimientos Midmark® 631: el primero que cumple la normativa de la Junta de Acceso de EE. UU. (USAB)**



48,26 cm

43,18 cm

 Sillón de procedimientos Midmark 631 con asiento bajo

 Sillón de procedimientos estándar del mercado con asiento bajo

Atención accesible para el

96 %

de los pacientes que usan sillas de ruedas.⁹

¿Cómo cumple el sillón 631 las normas de la USAB?

El sillón Midmark 631 es el único que cumple la normativa de la USAB gracias a su altura mínima de 43,18 cm (y máxima de 99,06 cm), una superficie de transferencia de 71,12 cm o 81,28 cm de ancho y una base holgada que, aparte de ser compatible con los elevadores, facilita la transferencia de los pacientes. Los apoyos articulados cumplen las exigencias de la USAB y sostienen los muslos, las rodillas y las pantorrillas de los pacientes durante las exploraciones y procedimientos del hemicuerpo inferior.



01 Las barras de apoyo, que también cumplen la normativa de la USAB, ayudan a los pacientes a sentarse en el sillón de procedimientos y a agarrarse bien al cambiar de posición.

02 El asiento del sillón Midmark 631 cumple la normativa de la USAB: tiene una altura mínima de 43,18 cm y una altura máxima de 99,06 cm.

03 La superficie de transferencia del sillón es de 71,12 cm o 81,28 cm de ancho, de acuerdo con la normativa.

04 El sillón es compatible con elevadores de pacientes y su diseño ayuda a agarrarse bien al cambiar de posición.

05 Los apoyos articulados cumplen las exigencias de la USAB y sostienen los muslos, las rodillas y las pantorrillas de los pacientes durante las exploraciones y procedimientos del hemicuerpo inferior.



ESCANEAR PARA VER TRANSFERENCIA DE PACIENTES



ESCANEAR PARA MÁS INFORMACIÓN



ESCANEAR PARA VER LOS APOYOS ARTICULADOS

Mejore la posición de los profesionales durante los procedimientos en consultas

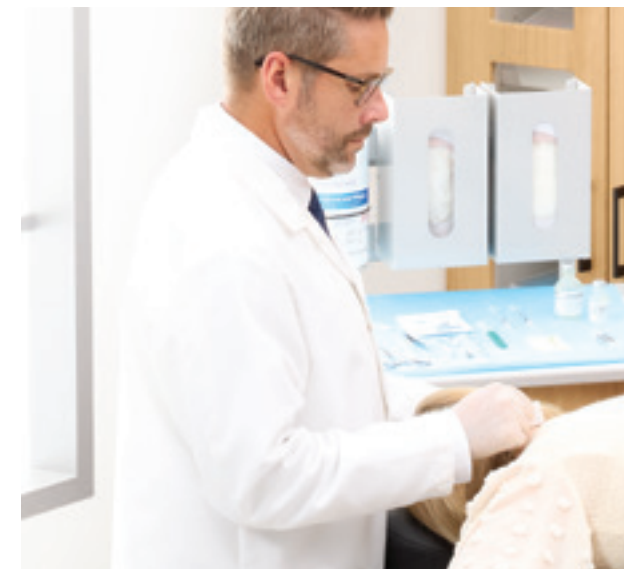
En todos los procedimientos, sean del tipo que sean, es fundamental colocar debidamente a los pacientes para trabajar con desembarazo y ver bien la zona de intervención. El sillón de procedimientos Midmark® 631 ofrece ergonomía a los sanitarios y permite colocar a los pacientes en la posición precisa. El sistema motorizado de 8 posiciones permite colocar a los pacientes en las posturas más convenientes sin esfuerzo.

1 de cada 5

lesiones laborales que se producen en EE. UU. ocurren en el sector sanitario.¹⁰

3 veces mayor

es la probabilidad del personal sanitario de sufrir lesiones laborales que la de los trabajadores de la construcción.¹⁰



ERGONOMÍA

Al realizar procedimientos en consulta, es importante elegir un sillón de procedimientos que permita trabajar con desembarazo y ver bien la zona de intervención. Pero ¿ha tenido en cuenta la ergonomía para el personal sanitario?

Gracias a su rango de altura de 43,18 cm a 99,06 cm, el sillón de procedimientos Midmark 631 está diseñado no solo para acceder a los pacientes sin impedimentos, sino también para mejorar la postura de los sanitarios, tanto sentados como de pie.

Colocación precisa



Posición ginecológica
Permite colocar correctamente a los pacientes en los procedimientos del hemicuerpo inferior.



Decúbito supino elevado
Mejora tanto la accesibilidad a la cabeza, al cuello y al torso del paciente como su visibilidad.



Posición Semi-Fowler
Puede mejorar la comodidad de los pacientes y la postura de los sanitarios.



Posición de Trendelenburg
La posición de Trendelenburg es muy habitual como tratamiento de primera línea en casos de hipotensión arterial súbita o choque cardiocirculatorio.



Funciones inteligentes para aprovechar mejor el tiempo con los pacientes

A medida que aumenta el número de procedimientos en consulta y la cantidad de pacientes a los que atiende, se hace más necesario aprovechar al máximo el tiempo que pasa con ellos. Por ello, le conviene contar con un sillón de procedimientos Midmark 631®.

CARACTERÍSTICAS ESTÁNDAR

ACTIVE SENSING TECHNOLOGY®



Evite obstáculos y golpes al mover el sillón. Esta tecnología con sensores activos detiene el movimiento del sillón cuando se detecta un posible impacto.

MOTION PROFILING®



Permite a los profesionales colocar a los pacientes cómodamente en el sillón sin necesidad de reajustarlo para mantener el apoyo de la cabeza y la espalda.

REPOSAPIÉS



Extienda el reposapiés del sillón para ajustarlo a la estatura de los pacientes altos.

ENCHUFES DOBLES



Los enchufes dobles aptos para uso hospitalario situados a cada lateral del sillón permiten enchufar los accesorios que se utilizan durante los procedimientos médicos.

QUICK CHAIR®



La función Quick Chair (disponible únicamente en el pedal) mueve el sillón a la posición de subirse o bajarse para ahorrar tiempo.

FUNCIÓN DE INICIO



La función de inicio, controlable con las manos y los pies, baja solamente la base del sillón de forma automática para que los pacientes se puedan subir o bajar.



PROCEDIMIENTOS DEL HEMICUERPO INFERIOR

Las características estándar del sillón, como un soporte para rollos de papel, estribos y una bandeja para residuos, permiten colocar todo con precisión y gestionar los residuos de forma idónea cuando se realizan procedimientos en el hemicuerpo inferior.



ESCANEAR PARA MÁS INFORMACIÓN



Accesorios

Reposacabezas ajustable

El reposacabezas articulado estándar le permite inclinar la cabeza de los pacientes, o ajustar su posición según el tipo de procedimiento, para darles comodidad y acceder mejor a ellos. Simplemente afloje la rueda, gire el reposacabezas hacia arriba o hacia abajo y vuelva a apretarla sin necesidad de herramientas.



REPOSACABEZAS ESTÁNDAR



32,26 cm de altura x
31,50 cm de ancho

REPOSACABEZAS OVALADO



32,26 cm de altura x
31,24 cm de ancho

REPOSACABEZAS EXTENDIDO



32,26 cm de altura x
31,50 cm de ancho

REPOSACABEZAS EN FORMA DE U



20,32 cm de altura x
29,21 cm de ancho

REPOSACABEZAS RECTANGULAR



30,48 cm de altura x
45,72 cm de ancho



ESCANEAR PARA
MÁS INFORMACIÓN



ACCESORIOS

BARRAS DE APOYO PARA PACIENTES



Necesarios para cumplir la normativa de la Junta de Acceso de EE. UU. Proporcionan una superficie de agarre continua de 3,18 cm de diámetro para que los pacientes puedan subirse y bajarse del sillón de procedimientos o cambiar de posición.

BARRAS DE APOYO MEJORADAS



Necesarios para cumplir la normativa de la Junta de Acceso de EE. UU. Ayudan a colocar correctamente el brazo de los pacientes para medirles la presión arterial y extraerles sangre.

APOYOS ARTICULADOS PARA LAS RODILLAS



Necesarios para cumplir la normativa de la Junta de Acceso de EE. UU. Sujetan mejor las piernas de los pacientes y aportan comodidad durante las exploraciones y procedimientos del hemicerpo inferior.

REPOSABRAZOS



Se adapta a tapizados de 71,12 cm y 81,28 cm de ancho

BARRAS DE APOYO



Diámetro: 2,86 cm

BARRAS ACCESORIAS PARA LA BASE Y EL RESPALDO



Diámetro: 2,86 cm; tamaño estándar: 2,54 cm

APOYABRAZOS PARA OPERACIONES EN LA MANO



21,59 cm de ancho x 66,04 cm de longitud

CORREAS DE SEGURIDAD



Anchura y ubicación ajustables

LÁMPARA LED RITTER® 253



Disponible con opciones de soporte de sillón (acanalado o barra), montaje en pared o portátil

APOYABRAZOS CON SOPORTES ARTICULADOS



17,78 cm de ancho x 60,96 cm de longitud

PANTALLA DE BLOQUEO DE LA VISIÓN



Bloquea la línea de visión de los pacientes

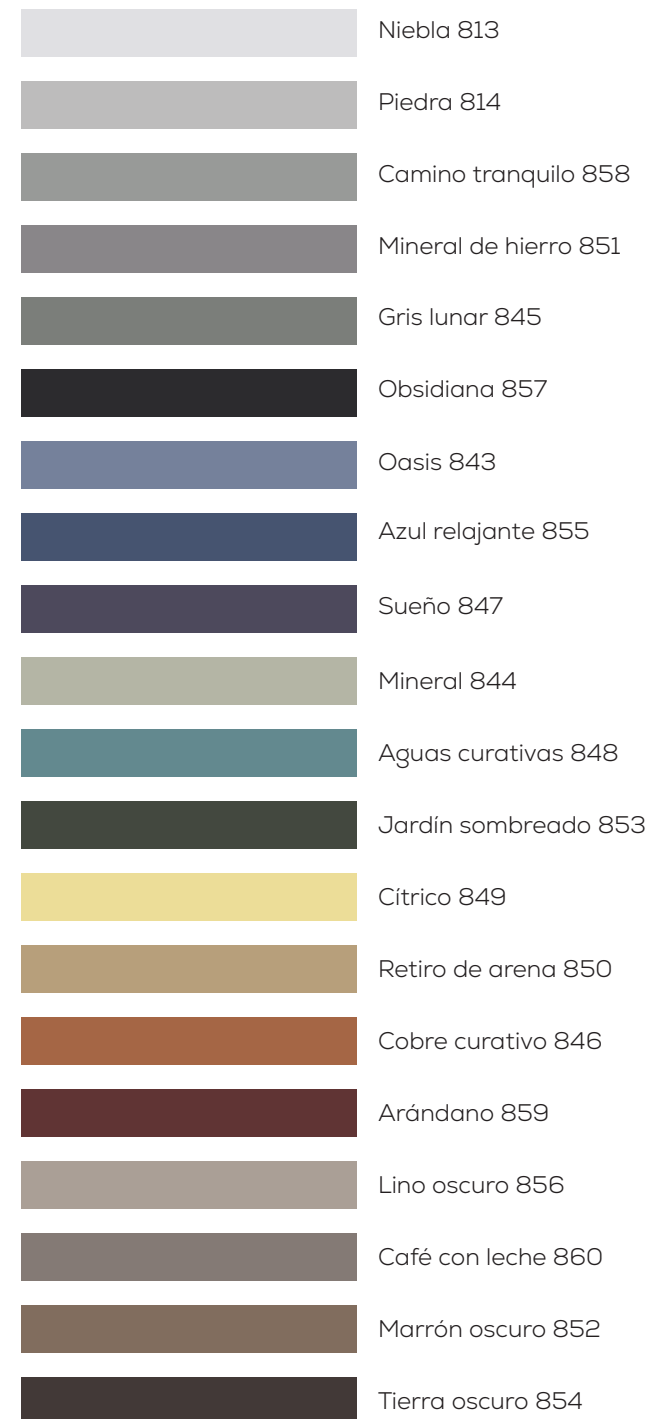


ESCANEAR PARA MÁS INFORMACIÓN

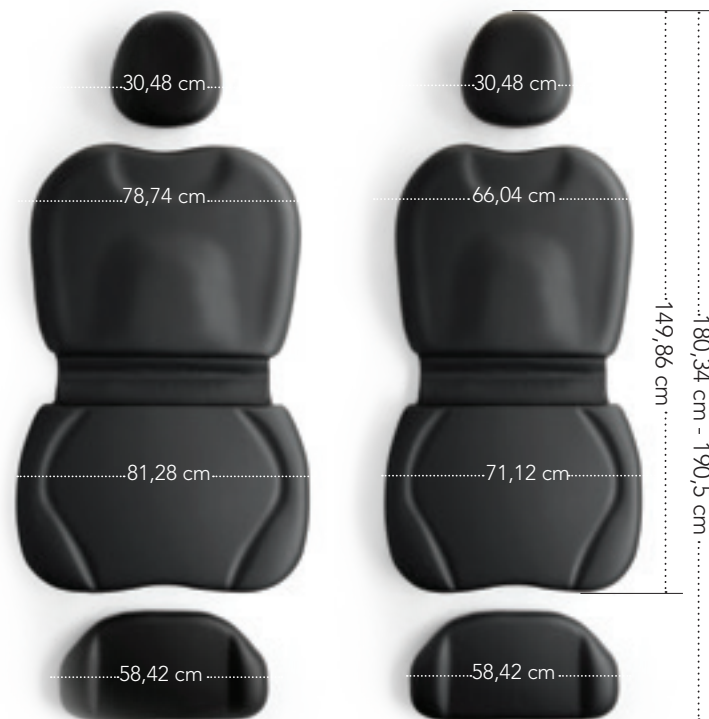


GAMA DE COLORES

COLORES DE TAPICERÍA ESTÁNDAR



COLORES DE LA TAPICERÍA ULTRAFREE



TAPICERÍA

Disponible en tapizados de 71,12 cm y 81,28 cm de ancho para adaptarse a pacientes de diversas tallas.

SERVICIOS Y ASISTENCIA

CARACTERÍSTICAS TÉCNICAS

Vea las características técnicas del sillón de procedimientos Midmark® 631.



ESCANEAR PARA VER LAS CARACTERÍSTICAS

DISEÑO EN TIEMPO REAL DE MIDMARK

Nuestros expertos en diseño están listos para ayudarle en todo momento.



ESCANEAR PARA VER EL VÍDEO

SERVICIOS DE ENTREGA DE MIDMARK

Coordinación, entrega y montaje puntuales en todo momento.



ESCANEAR PARA VER LAS OPCIONES

SERVICIO DE REPARACIÓN

Consulte los planes de asistencia y servicio disponibles y obtenga el nivel de cobertura que necesita para mantener sus equipos y productos sanitarios en buen estado. Hay planes de mantenimiento e inspección periódicos, así como de garantía ampliada.



ESCANEAR PARA OBTENER AYUDA

PROTEJA SU INVERSIÓN

Registre su garantía hoy para recibir asistencia rápida cuando la necesite.



ESCANEAR PARA VER

FUENTES

- <https://www.aapa.org/download/113510/?tmstv=1684243687>
- <https://www.federalregister.gov/documents/2024/07/25/2024-16266/standards-for-accessible-medical-diagnostic-equipment>
- Estudios internos realizados por Midmark
- <https://pubmed.ncbi.nlm.nih.gov/31851800/>
- <https://www.census.gov/library/stories/2019/12/by-2030-all-baby-boomers-will-be-age-65-or-older.html>
- <https://www.cdc.gov/media/releases/2024/s0716-Adult-disability.html#:~:text=The%20latest%20data%2C%20from%20the,having%20a%20disability%20in%202022.>
- Consultado en noviembre del 2024 en <https://clarivate.com/coronavirus-resources/?lid=d> En la pestaña «Impact on Medical Procedure...»
- <https://vizientinc-delivery.sitecorecontenthub.cloud/api/public/content/adad7d916064411aa36f15c901541888?v=1466587d>
- <https://www.access-board.gov/research/human/wheelchair-seat-height/>
- <https://www.bls.gov/charts/injuries-and-illnesses/number-and-rate-of-nonfatal-work-injuries-by-industry.htm>



Designing better care.®

Conforme a la norma CARB 93120.2, fase 2, y a TSCA, sección VI

Los ejemplos de colores mostrados son una representación aproximada del material original. El color real podría variar ligeramente. Antes de realizar su pedido, le recomendamos que se ponga en contacto con el servicio de atención al cliente de Midmark Customer Experience a través del 1.800.MIDMARK para solicitar una muestra.

Midmark es una empresa certificada según las normas ISO 13485 e ISO 9001. Algunos productos no están incluidos. Consulte la lista completa en midmark.com/ISO

Para obtener más información, contacte con el distribuidor de Midmark o llame al 1.800.MIDMARK

Si contacta desde fuera de Estados Unidos, llame al 1.937.526.3662 o visite nuestro sitio web: midmark.com.

© 2026 Midmark Corporation, Versailles, Ohio, EE. UU.
Productos sujetos a cambios de mejora sin previo aviso.

007-10510-03 Rev. C1 (5/26)

