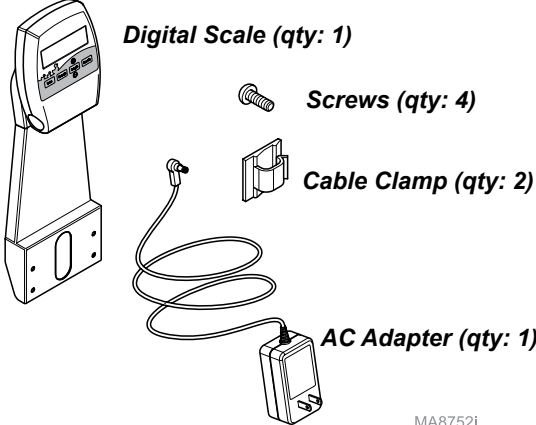
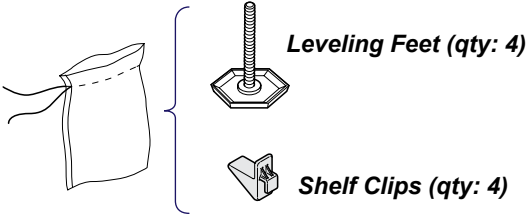
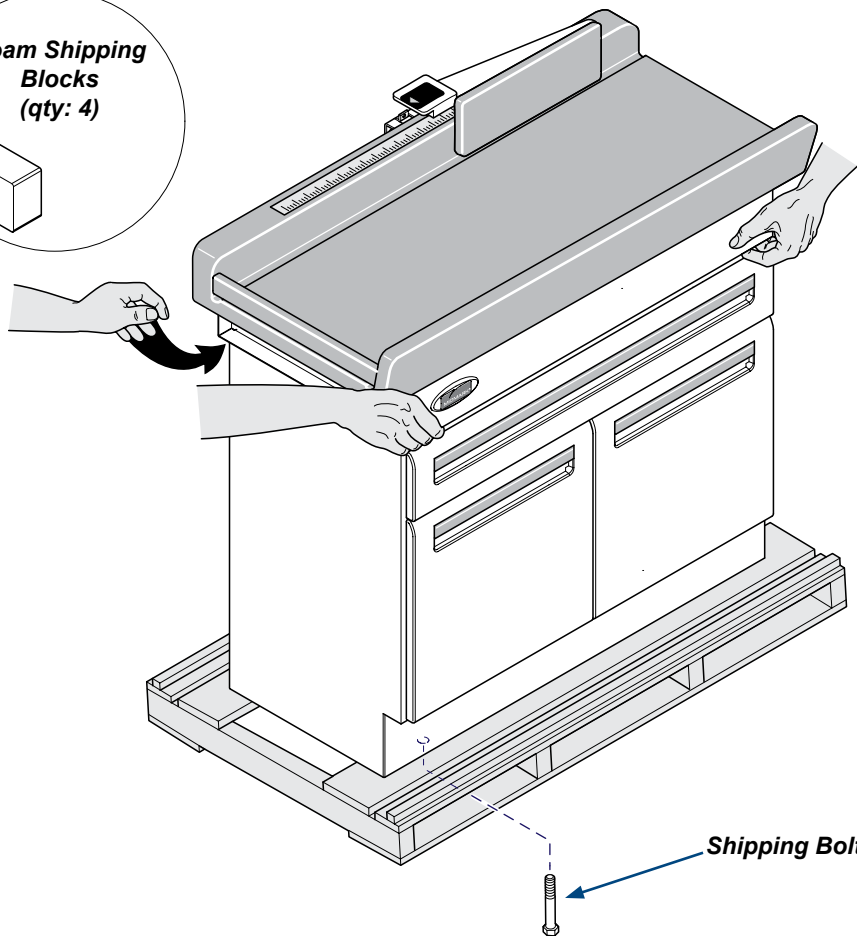
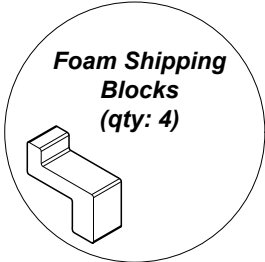
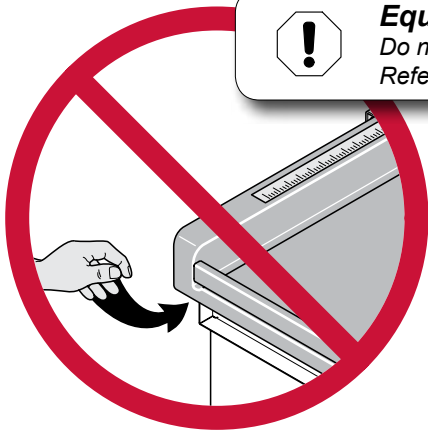


Pediatric Exam Table Installation Guide

Applies to Models:
640

Step 1: Remove table from skid.
 A) Remove three shipping bolts.
 B) Remove four foam shipping blocks from corners under the upholstered top.
 C) Open drawer and carefully lift table off of skid.
 D) Remove shipping carton from bottom of table.
 Note: See illustration for proper lifting points.

Equipment Alert
 Do not lift table by grasping the upholstered top. Refer to illustration for proper lifting points.

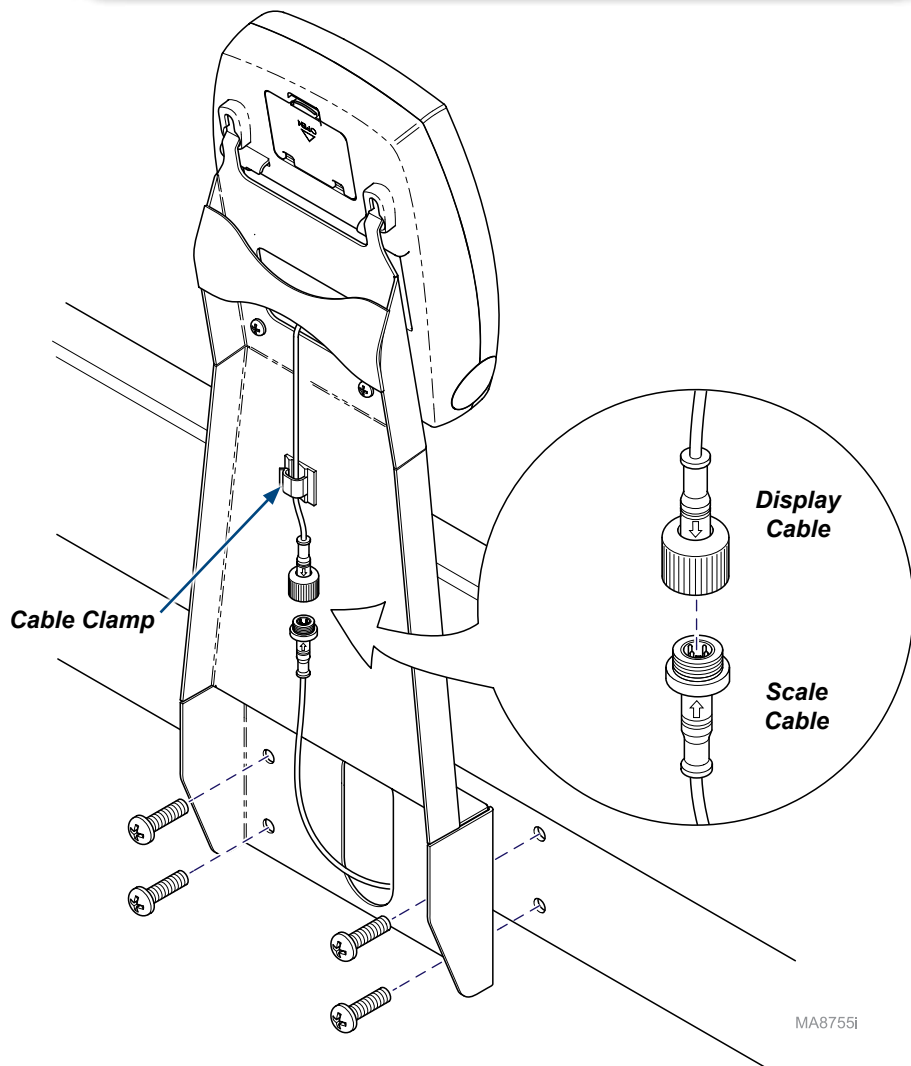


MA8752I

Step 2: Install digital scale.

- A) Secure scale tower to back of table with four screws.
- B) Verify there is clearance between the tower and the scale table.
- C) Connect scale cable to digital display cable.
- D) Snap cable into cable clamp.

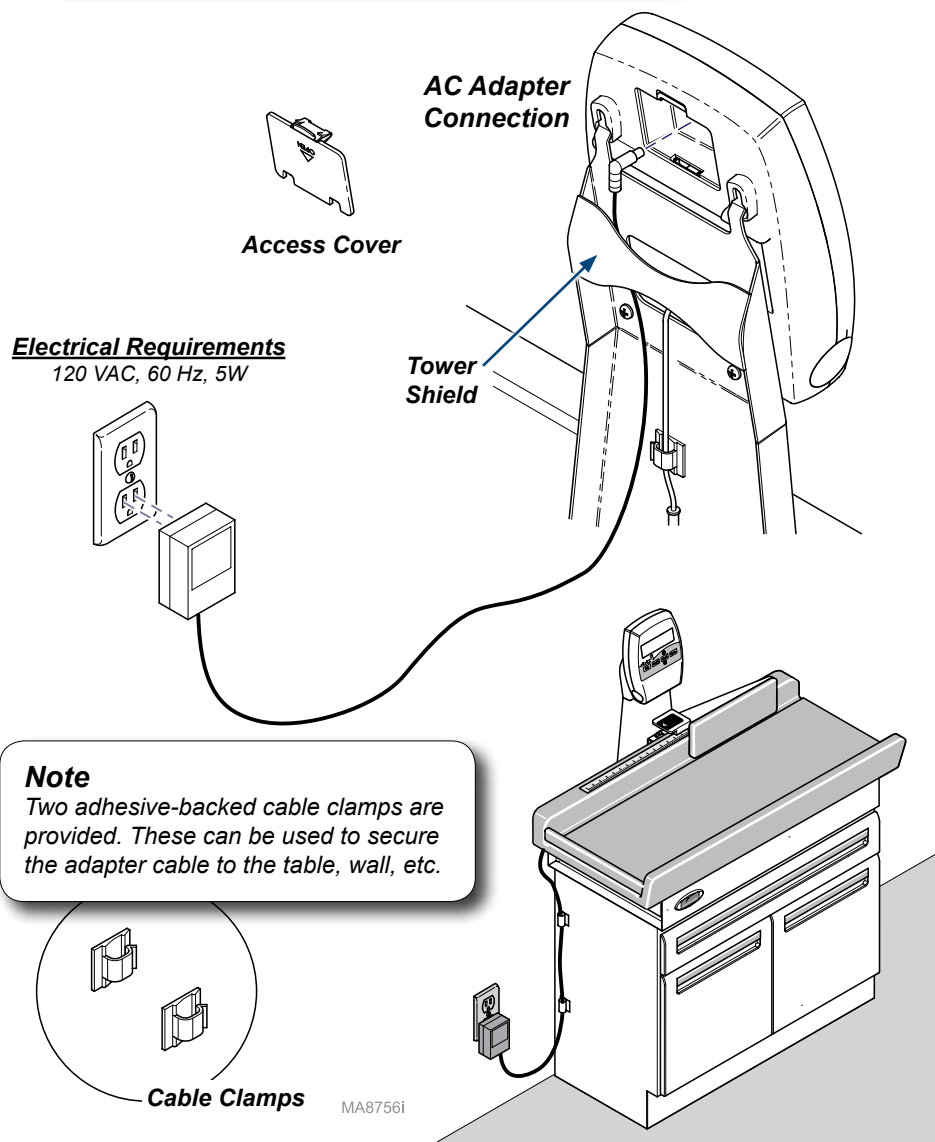
Note: Align cable arrows as shown for proper connection.



Step 3: Connect power to the digital scale.

- A) Remove access cover.
- B) Route AC Adapter cable behind tower shield.
- C) Connect AC Adapter to digital scale.
- D) Reinstall access cover.

Electrical Requirements
120 VAC, 60 Hz, 5W

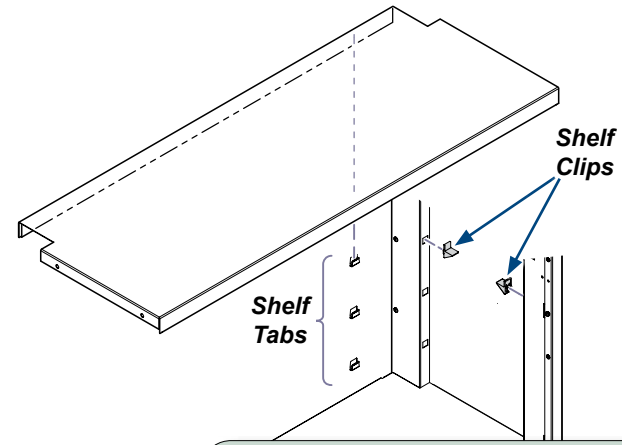
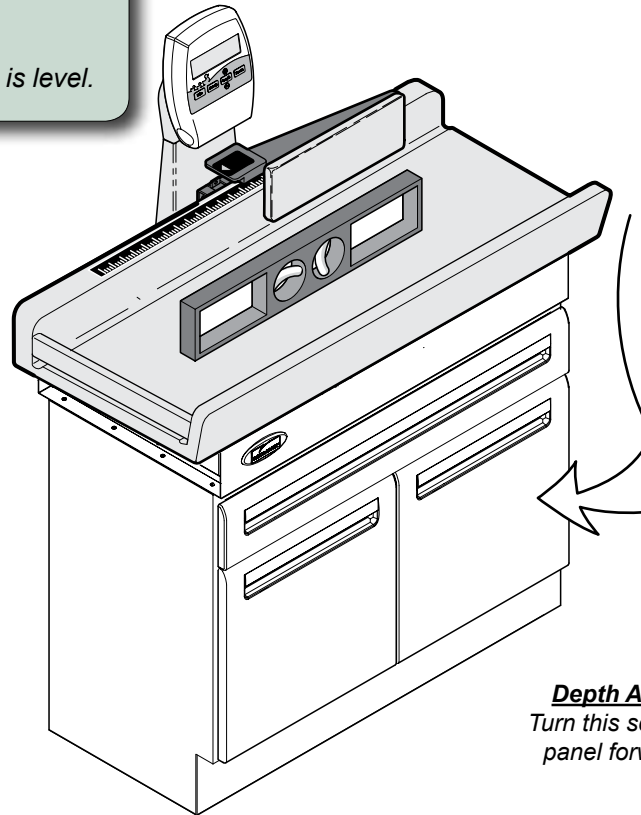


**Equipment Alert**

To ensure proper operation, the table must be level.

Step 4: Level the table.

- A) Install four leveling feet.
- B) Place a level on table top.
- C) Adjust leveling feet until table is level.

**Step 5: Install storage shelf.**

- A) Install four shelf clips at desired height.
- B) Latch rear lip of shelf into shelf tabs.
- C) Lower shelf onto shelf clips.

Depth Adjustment
Turn this screw to move panel forward / back.

Vertical Adjustment
Loosen this screw on both hinges.
Move door up / down, then tighten screws.

Horizontal Adjustment
Turn this screw to move panel side to side.

Step 6: Adjust doors if needed.**Leveling Feet**

Qty: 4 (located at each corner)

**Equipment Alert**

Do not place side of exam table against wall. It could result in scale inaccuracies.

MA8758i



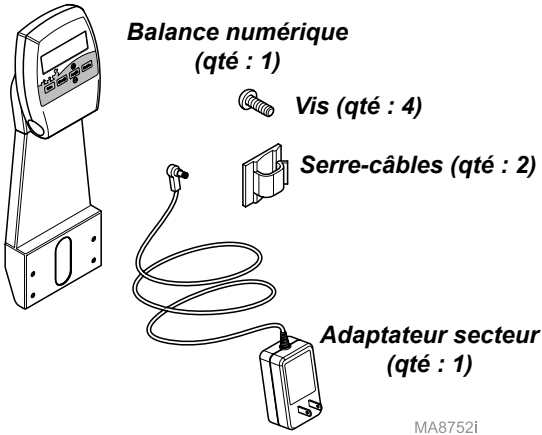
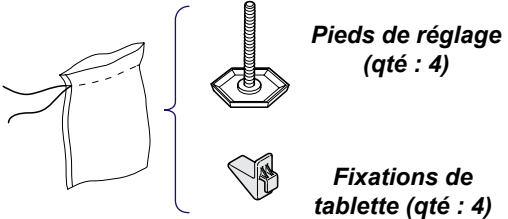
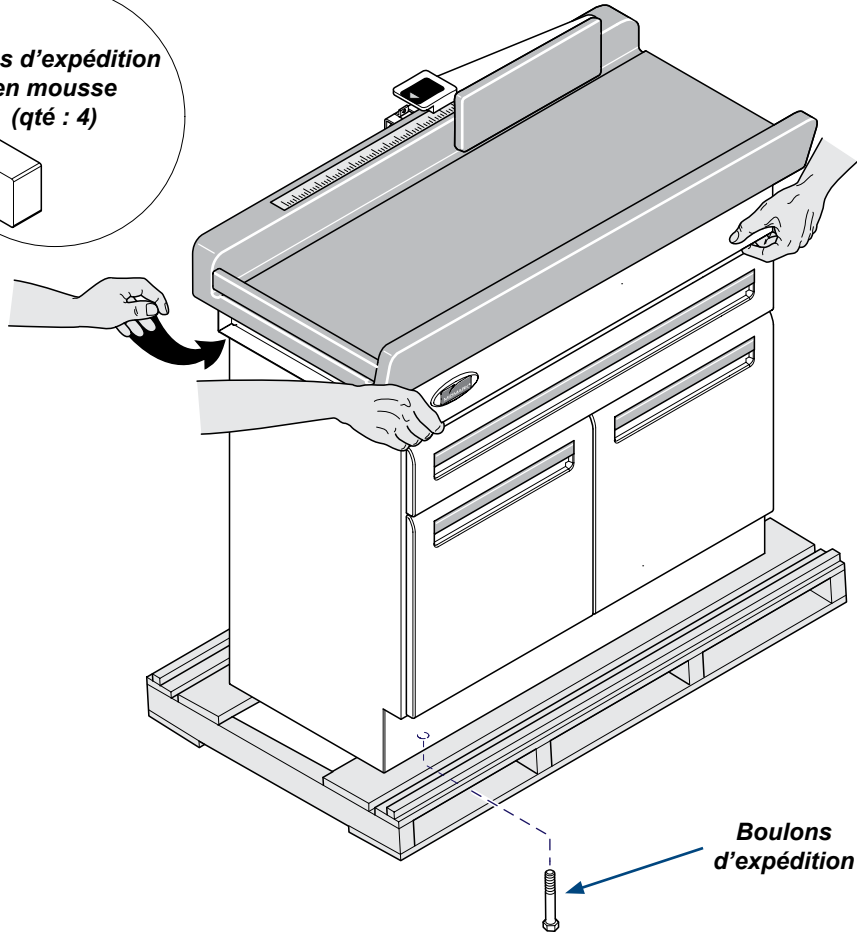
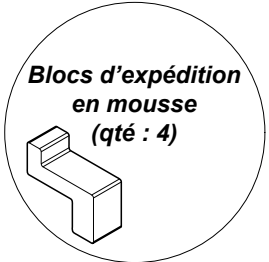
Because we care.
003-2582-99

Étape 1 : Retirer la table de la palette.

- A) Retirer les trois boulons d'expédition.
- B) Retirer les quatre blocs d'expédition en mousse des angles sous la garniture matelassée.
- C) Ouvrir le tiroir et soulever la table avec précaution hors de la palette.
- D) Retirer le carton d'expédition du dessous de la table.

Remarque : voir illustration pour les bons points de levage.

! Avertissement relatif à l'équipement
Ne pas soulever la table d'examen par la garniture matelassée.
Voir illustration pour les bons points de levage.

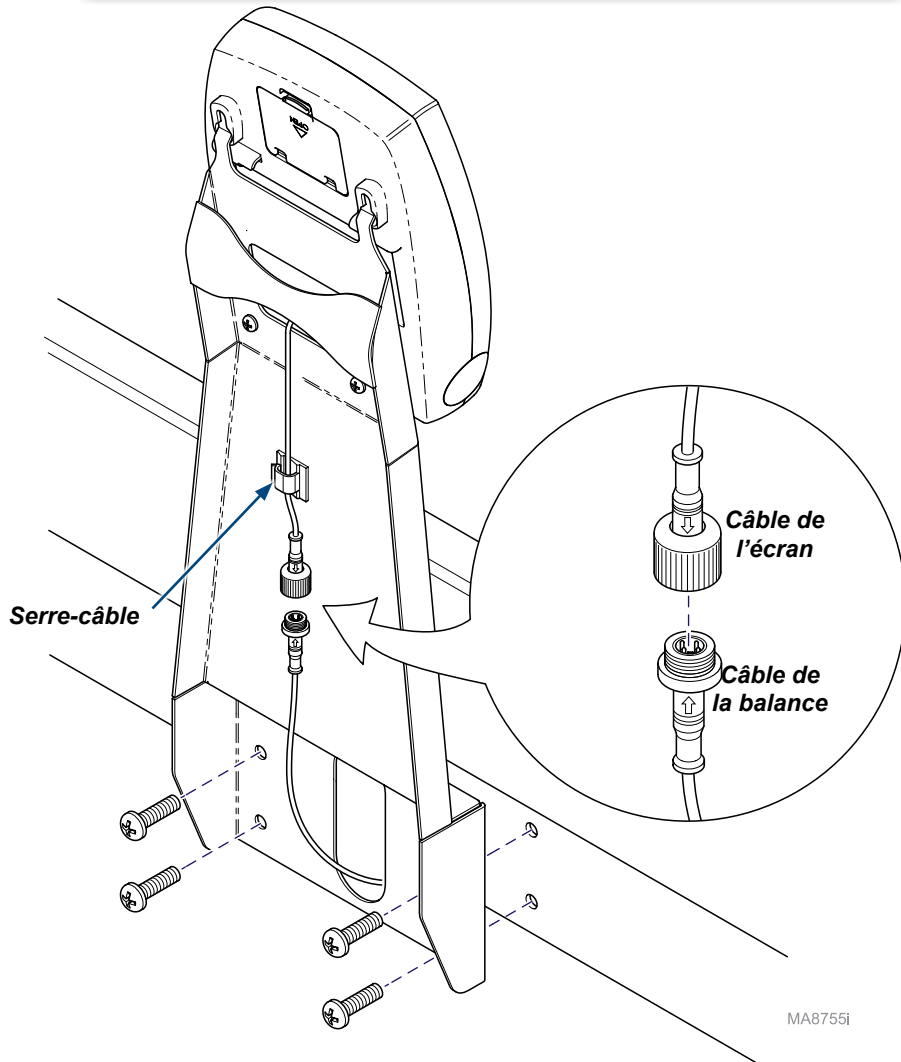


MA8752I

Étape 2 : Installer la balance numérique.

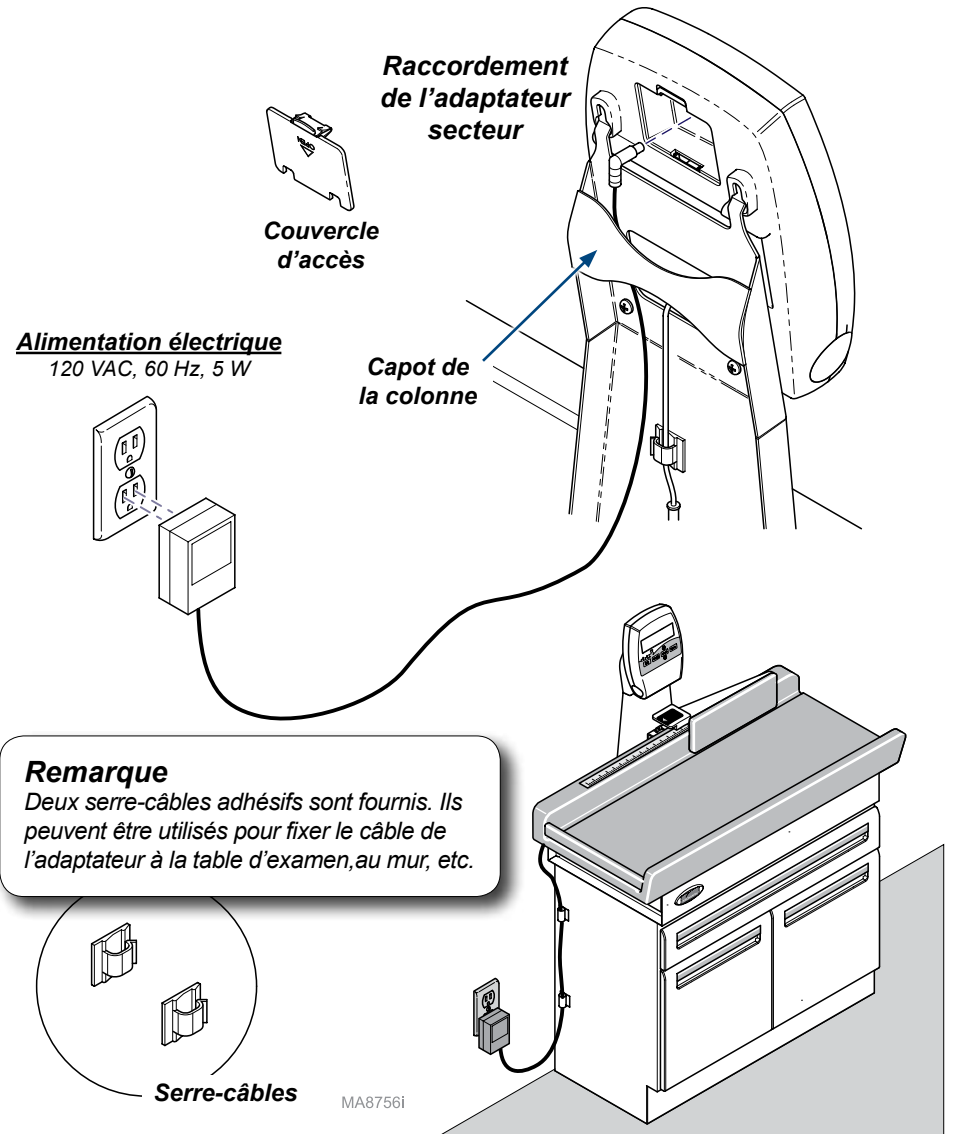
- Fixer la colonne de la balance à l'arrière de la table, à l'aide des quatre vis.
- S'assurer qu'il y a un espace entre la colonne et la table d'examen.
- Brancher le câble de la balance à celui de l'écran numérique.
- Insérer le câble dans le serre-câble.

Remarque : pour un bon raccordement, aligner les flèches des câbles comme illustré.



Étape 3 : Brancher la balance numérique.

- Retirer le couvercle d'accès.
- Faire passer le câble de l'adaptateur secteur derrière le capot de la colonne.
- Relier l'adaptateur secteur à la balance numérique.
- Remplacer le couvercle d'accès.



Remarque

Deux serre-câbles adhésifs sont fournis. Ils peuvent être utilisés pour fixer le câble de l'adaptateur à la table d'examen, au mur, etc.

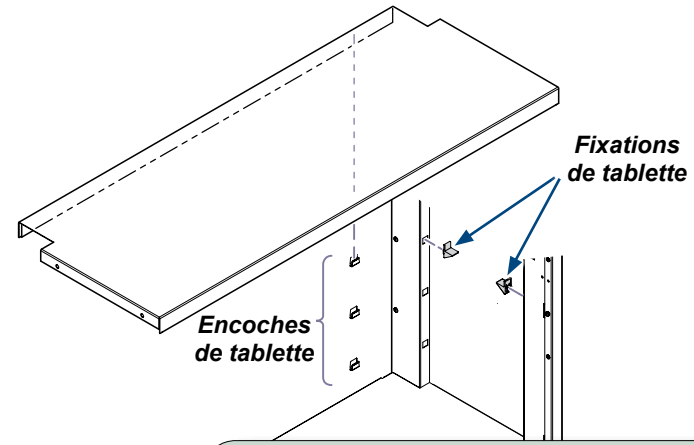
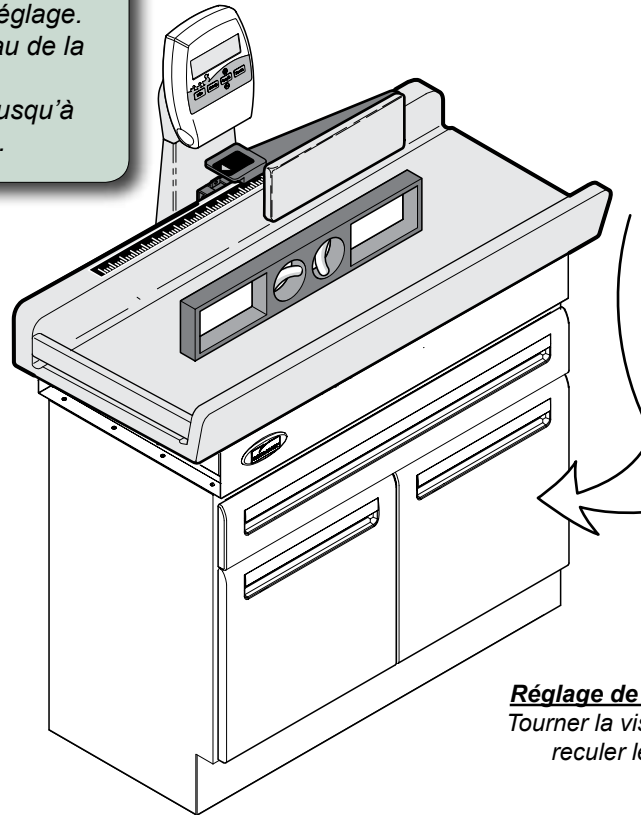


Avertissement relatif à l'équipement

Afin de garantir le bon fonctionnement, la table doit être de niveau.

Étape 4 : Mettre à niveau la table.

- A) Installer les quatre pieds de réglage.
- B) Placer un niveau sur le plateau de la table d'examen.
- C) Ajuster les pieds de réglage jusqu'à ce que la table soit de niveau.



Étape 5 : Poser la tablette de rangement.

- A) Installer les quatre fixations de tablette à la hauteur souhaitée.
- B) Insérer le rebord arrière de la tablette dans les encoches.
- C) Poser la tablette sur les fixations.



Pieds de réglage

Qté : 4 (situés à chaque angle)

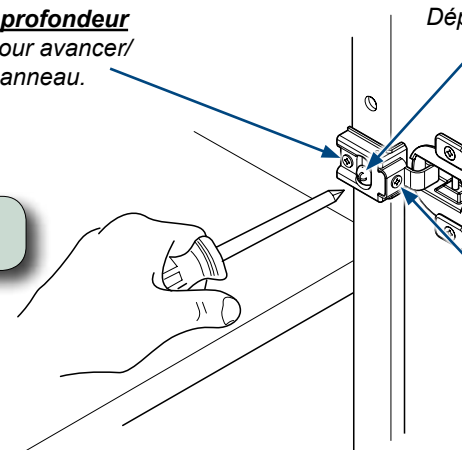
Étape 6 : Régler les portes (si nécessaire).

Réglage de la profondeur

Tourner la vis pour avancer/reculer le panneau.

Réglage vertical

Déserrer la vis des deux charnières. Déplacer la porte vers le haut/le bas, puis reserrer les vis.



Réglage horizontal

Tourner cette vis pour déplacer le panneau d'un côté ou de l'autre.



Avertissement relatif à l'équipement

Ne pas placer le côté de la table d'examen contre un mur. Cela pourrait affecter la précision de la balance.

MA8758i



Because we care.

003-2582-99